



GIOTTO

SIM

SERVIZI  
FINANZIARI  
INDIPENDENTI

//

Il nostro lavoro si basa  
sulla fiducia dei clienti.

Per questo sono fondamentali  
il rispetto delle norme e l'indipendenza  
nello svolgimento della nostra attività.

//

# INDICE

---



CHI SIAMO

05



MISSION

06



GOVERNANCE

07



SERVIZI

08



STRUTTURA ORGANIZZATIVA

14



CONTATTI

15



GIOTTO  
SIM

SOCIETÀ DI  
INTERMEDIAZIONE  
MOBILIARE





Giotto Sim S.p.A. è una Società di Intermediazione Mobiliare che presta i seguenti **servizi finanziari**:

- Family office
- Gestioni patrimoniali
- Consulenza in materia di investimenti finanziari
- Ricezione e trasmissione ordini
- Trading on line
- Corporate finance

La società nasce dalla sinergia tra i soci fondatori, appartenenti a strutturati gruppi imprenditoriali di successo internazionale, e professionisti del settore, uniti dalla volontà di offrire **servizi finanziari indipendenti** a privati ed aziende **nella totale trasparenza e assenza di conflitti d'interesse**.

Giotto Sim presta professionalmente nei confronti del pubblico servizi accessori ed altre attività finanziarie, eroga servizi di corporate finance a medie e piccole imprese e offre ai propri clienti la possibilità di utilizzare piattaforme altamente professionali per la negoziazione on line di strumenti finanziari.

---

Giotto Sim è una realtà indipendente, non partecipata da gruppi bancari e assicurativi. Opera in assenza di conflitti d'interesse con l'unico obiettivo di **creare valore negli investimenti**.



## 06 MISSION

---



Giotto Sim si rivolge a clientela privata ed istituzionale offrendo servizi finanziari in assenza di conflitti d'interesse, al fine di creare valore negli investimenti.

La nostra attività si concentra sulla **personalizzazione dei servizi**, offrendo soluzioni d'investimento studiate ad hoc per i nostri clienti e sulla **competenza di risposta alle necessità degli investitori**, grazie al continuo studio ed aggiornamento dei professionisti che lavorano con noi.



L'offerta dei nostri servizi si basa su **semplici principi chiave:**

- Trasparenza e indipendenza
- Professionalità e riservatezza
- Personalizzazione
- Assistenza continua
- Tecnologia e sviluppo



## Consiglio di Amministrazione

---



Carlo Saccaro  
Presidente



Mauro Betto  
Consigliere Delegato



Luca Lazzeretti  
Consigliere Delegato



Alex Pezzoli  
Consigliere



Enrico Raengo  
Consigliere



Alessandro Finco  
Consigliere

## Direzione

---



Andrea Sarrocco  
Direttore Generale

## Collegio Sindacale

---

Aldo Travain  
Maurizio Fabris  
Piersandro Peraro

## 08 SERVIZI



### ADVISORY FAMILY OFFICE

Per servizio di **family office** si intende l'assistenza alla clientela nella **supervisione dell'intero patrimonio**. Il servizio viene erogato da Giotto Sim in assenza di conflitti d'interesse e la remunerazione avviene con **metodo fee only (a parcella)**.

Le attività svolte sono le seguenti:

- **Monitoraggio, reporting e controllo** riferito alle operazioni effettuate dai vari intermediari, verificando anche tutte le remunerazioni e commissioni;
- **Gestione dei rapporti con controparti** quali società fiduciarie, consulenti legali e tributari, istituti bancari e finanziari;
- **Amministrazione del patrimonio immobiliare** fornendo assistenza sulla gestione degli immobili;
- **Analisi delle esigenze finanziarie e successorie** del cliente e individuazione delle possibili opportunità nell'ambito della pianificazione patrimoniale;
- **Percorso educativo e formativo in ambito bancario-finanziario** che consenta all'investitore di conseguire una maggior consapevolezza nelle scelte di pianificazione e investimento.







La conoscenza approfondita delle specifiche tematiche di tesoreria aziendale e flussi finanziari (cosiddetta **finanza d'impresa**) fanno parte dell'esperienza dei consulenti Giotto Sim.

Siamo in grado, anche con l'ausilio di partner specializzati, di assistere l'impresa in tutti i passaggi strategici dello sviluppo aziendale.

#### Le aree di nostro intervento sono:

- Ottimizzazione delle linee di credito
- Gestione della tesoreria aziendale
- Analisi e copertura dei rischi valutari
- Passaggio generazionale
- Fintech
- Finanza straordinaria



# 10 SERVIZI



## WEALTH MANAGEMENT CONSULENZA FINANZIARIA

Giotto Sim è autorizzata a svolgere il **servizio di consulenza in materia di investimenti**, inteso come prestazione di raccomandazioni personalizzate riguardo una o più operazioni relative ad un determinato strumento finanziario, così come previsto dalla direttiva europea MiFID II.

Il servizio si rivolge ad un'utenza che vuole affidarsi all'approfondita conoscenza dei mercati e degli strumenti finanziari del team di Giotto Sim, rimanendo al contempo costantemente protagonista delle decisioni di investimento relative al proprio portafoglio.

Associamo ad ogni cliente un **profilo di rischio**, calcolato valutando lo stato anagrafico e patrimoniale e tenendo conto delle sue conoscenze finanziarie di base e degli obiettivi che desidera raggiungere.



Al servizio di consulenza finanziaria i clienti possono decidere di abbinare il **servizio di ricezione e trasmissione ordini**.

La ricezione e trasmissione ordini è il servizio con cui Giotto Sim, ricevuto un ordine di acquisto o di vendita dal cliente, lo trasmette ai propri broker convenzionati per la negoziazione sia sui mercati regolamentati che sui mercati over the counter (OTC).

E' a disposizione della clientela una **sala di negoziazione** nella quale operatori professionisti garantiscono un presidio continuativo durante le fasi di contrattazione sui mercati finanziari.



## WEALTH MANAGEMENT GESTIONI PATRIMONIALI

La gestione si rivolge a investitori privati e istituzionali che intendano delegare a Giotto Sim la scelta degli investimenti. L'evoluzione delle varie fasi dei mercati finanziari è seguita costantemente e attentamente da **gestori professionisti** supportati dal Comitato Investimenti che, nell'esercizio della propria funzione, si avvale degli studi di **primari analisti indipendenti**.

Le linee di gestione offerte hanno un approccio discrezionale basato su analisi puntuali del quadro macroeconomico e dei fondamentali delle aziende/società oggetto di investimento.

Giotto Sim recepisce gli obiettivi dichiarati dal cliente e lo accompagna nella scelta delle linee di gestione più adatte al suo profilo di rischio. Vi è inoltre la possibilità di definire linee di gestione personalizzate a seconda delle necessità espresse.

La Sim si è specializzata soprattutto nelle linee di gestione "Flessibili" che consentono, attraverso un approccio dinamico, di cogliere appieno le opportunità del mercato nelle fasi rialziste e di limitare i rischi nelle fasi di turbolenza.

Giotto Sim è inoltre gestore in delega del comparto **Atomo Sicav Global Return**, che si rivolge principalmente a investitori con profilo di rischio medio-alto che vogliono ottenere una performance elevata con una gestione "altamente flessibile".



## 12 SERVIZI



### TRADING ON LINE

Per i clienti che desiderano operare sui mercati finanziari in autonomia ed hanno esigenza di servizi accessori dedicati al trading, è a disposizione **SPHERA®**, **piattaforma professionale** che garantisce velocità di immissione ed esecuzione degli ordini, eccellente stabilità, pluralità di funzioni e versatilità di utilizzo.

Tutte le informazioni sui mercati finanziari sono riportate in tempo reale, in modo da poter tenere sotto controllo il proprio portafoglio e gestire le proprie operazioni con tempestività.

Con Giotto Sim si può operare su tutti i **mercati domestici (azionari, obbligazionari e derivati)**, sui mercati OTC e sui principali mercati internazionali.

E' inoltre a disposizione una **sala operativa** con un team di professionisti pronto ad assistere i clienti durante tutte le fasi di contrattazione.

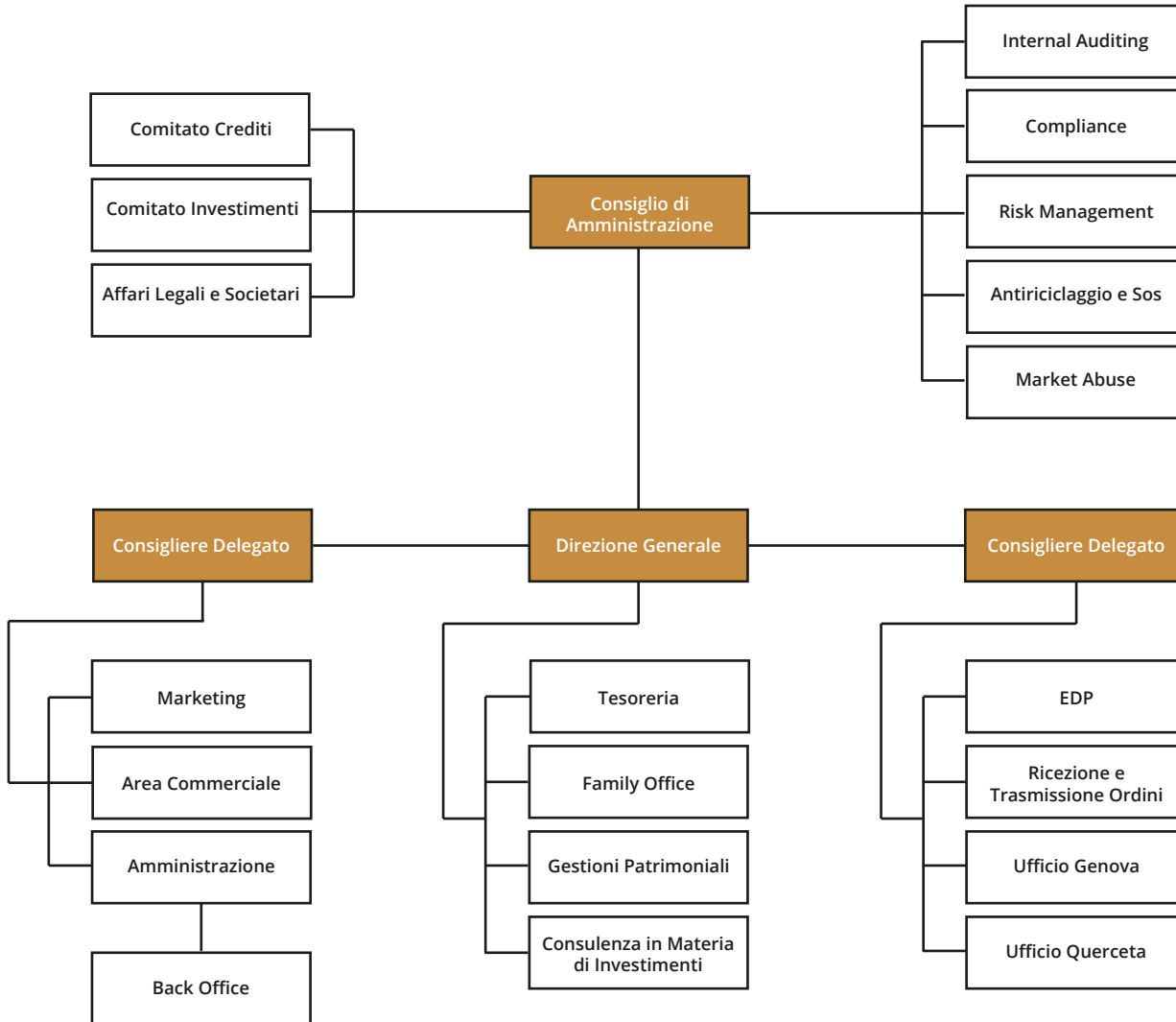
I clienti possono richiedere l'attivazione di servizi accessori al trading quali l'operatività short, la concessione di leva finanziaria e il servizio di prestito titoli.

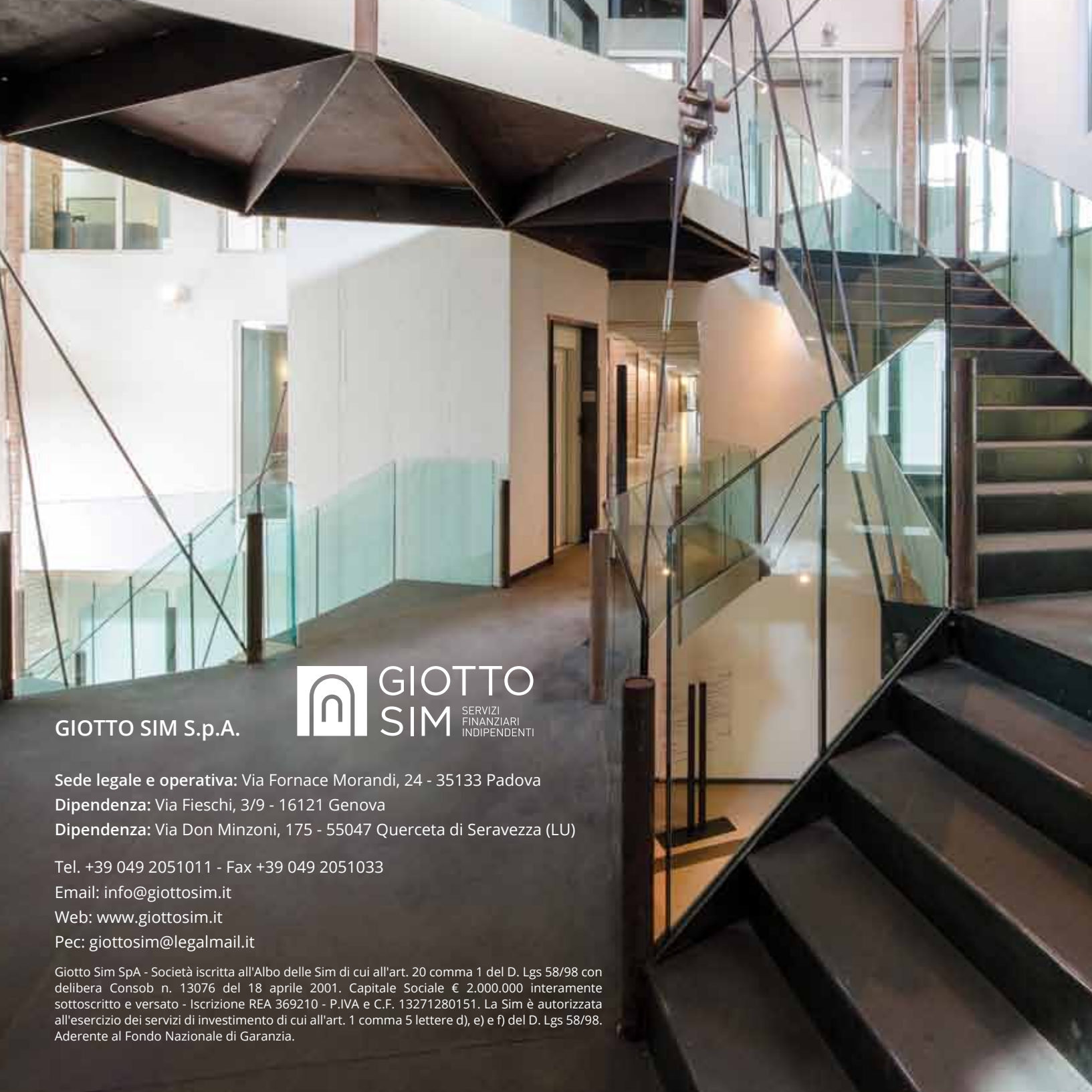


Giotto Sim offre la possibilità ai clienti di operare sui mercati finanziari con la piattaforma **SPHERA®**, anche in mobilità tramite l'app per smartphone.



# 14 STRUTTURA ORGANIZZATIVA





GIOTTO SIM S.p.A.



**Sede legale e operativa:** Via Fornace Morandi, 24 - 35133 Padova

**Dipendenza:** Via Fieschi, 3/9 - 16121 Genova

**Dipendenza:** Via Don Minzoni, 175 - 55047 Querceta di Seravezza (LU)

Tel. +39 049 2051011 - Fax +39 049 2051033

Email: [info@giottosim.it](mailto:info@giottosim.it)

Web: [www.giottosim.it](http://www.giottosim.it)

Pec: [giottosim@legalmail.it](mailto:giottosim@legalmail.it)

Giotto Sim SpA - Società iscritta all'Albo delle Sim di cui all'art. 20 comma 1 del D. Lgs 58/98 con delibera Consob n. 13076 del 18 aprile 2001. Capitale Sociale € 2.000.000 interamente sottoscritto e versato - Iscrizione REA 369210 - P.IVA e C.F. 13271280151. La Sim è autorizzata all'esercizio dei servizi di investimento di cui all'art. 1 comma 5 lettere d), e) e f) del D. Lgs 58/98. Aderente al Fondo Nazionale di Garanzia.



[www.giottosim.it](http://www.giottosim.it)